

## Technische Details

## Cast 30T Carbon

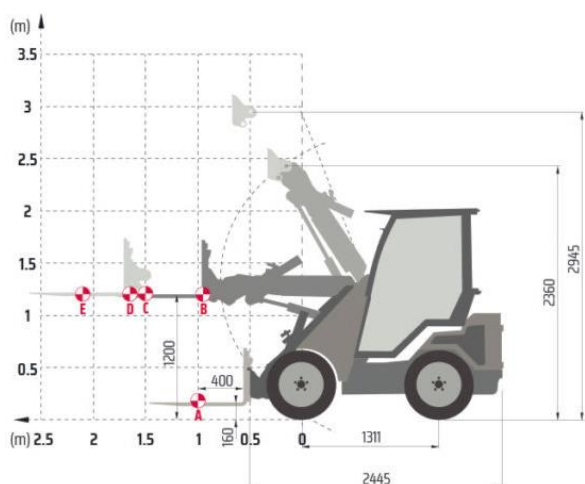
Motor / Kühlung	3 Zylinder / wassergekühlt
Fabrikat	Kubota Dieselmotor D 1105
Leistung	18,5 kW / 25,2 PS / 1.123 ccm / 3.000 U/min.
Abgasstufe	V
Abgasnachbehandlung	-
Antrieb	hydrostatischer Allrad über 4 Radmotore
Geschwindigkeit	12 km/h Poclair Radmotore „SINGLE SPEED“
Lenkung	Knicklenkung
Bereifung Serie	26 x 12.00 – 12 Traktorprofil
Fahrzeugbreite	1.200 mm
Fahrzeughöhe	2.000 mm
Losbrechkraft bei ruhendem Arm	900 kg
Kipplast	840 kg mit Zusatzgewicht 200 kg
Hydraulikölleistung	42 l / min.
Betriebsgewicht	1.365 kg Eigengewicht

### Serienmäßige Ausstattung

- Teleskophubarm
- ROPS / FOPS-Schutzdach
- Arbeitsscheinwerfer 2 x vorne, 1 x hinten
- Armaturenbrett in Carbon-Look
- Heck in Anthrazit metallic lackiert
- verstellbare Lenksäule
- elektronisches Display mit Warnleuchten
- Komfortsitz mit Armlehne und Sitzheizung
- 11-fach Joystick
- Raste für Steuerhebel
- elektrische Sperre
- 1 Zusatzsteuerventil (1 x DW)
- freier Rücklauf
- elektrischer Anschluss 165 W vorne
- hydraulische Parallelführung
- Hydraulikölkühlung
- Poclair Radmotore „SINGLE SPEED“
- integriertes Gewicht 95 kg
- Karosserieteile aus Metall

### Optionen

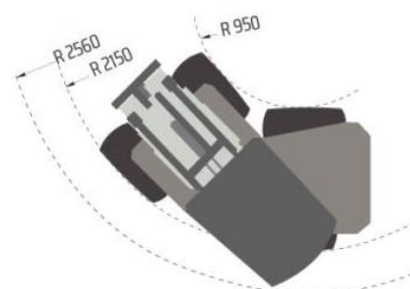
- Windschutzscheibe mit Scheibenwischer
- Kabine mit Heizung
- Komfortsitz mit Heizung
- Rückspiegel
- Straßenbeleuchtung
- elektrische Hubarmschwimmstellung
- Heckgewicht 100 oder 200 kg
- Anhängerkupplung
- Schnellkupplung „Multifaster“
- Heck-Zusatzhydraulik
- verschiedene Bereifungen
- weiteres auf Anfrage



#### KIPPLAST

- A Transportstellung
- B Horizontaler Hubarm (ohne Palettengabel)
- C Horizontaler Hubarm
- D Horizontaler Hubarm + Verlängerung
- E Horizontaler Hubarm + Verlängerung

	ZUSATZGEWICHT (200 Kg)	KEIN ZUSATZGEWICHT	ZUSATZGEWICHT (200 Kg)	KEIN ZUSATZGEWICHT
A	1000 Kg	806 Kg	700 Kg	588 Kg
B	1180 Kg	990 Kg	860 Kg	720 Kg
C	840 Kg	705 Kg	610 Kg	512 Kg
D	760 Kg	640 Kg	550 Kg	460 Kg
E	620 Kg	520 Kg	450 Kg	380 Kg



FR Handels GmbH  
Franz Rotter  
Bachwiesenweg 22  
D – 83052 Bruckmühl

Tel: 08062 8618  
Fax: 08062 4426  
Mobil: 0171 37 27 127

E-Mail: [info@hofschlepper.de](mailto:info@hofschlepper.de)  
[www.castloaders.de](http://www.castloaders.de)

